



韓国発、文具ブランド「LOGステーショナリー」、 日常に溶け込むデザインツール 「LOG プラスルーラー ワイドバージョン」新発売

機能と素材美を融合した新しいデザインツール「LOG プラスルーラー ワイドバージョン」を発売いたします。

本製品は、レザーストラップに“定規機能”を組み合わせたプロダクトであり、そのスケール部分には削り出しの真鍮無垢素材を採用。メ重厚感と経年変化による深みのある表情が特徴です。真鍮は耐久性と加工精度に優れ、使い込むほどに味わいが増す素材として知られています。

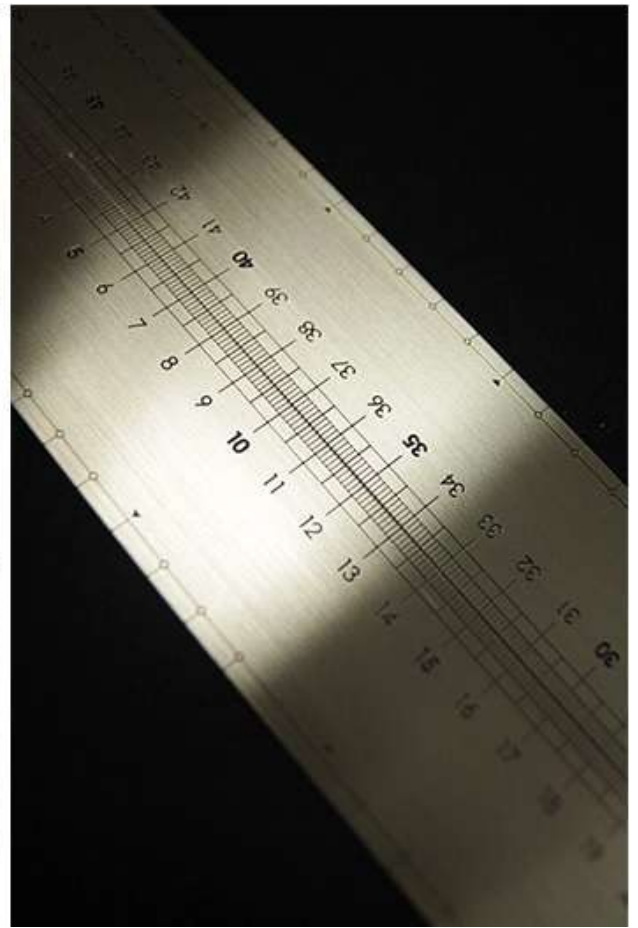
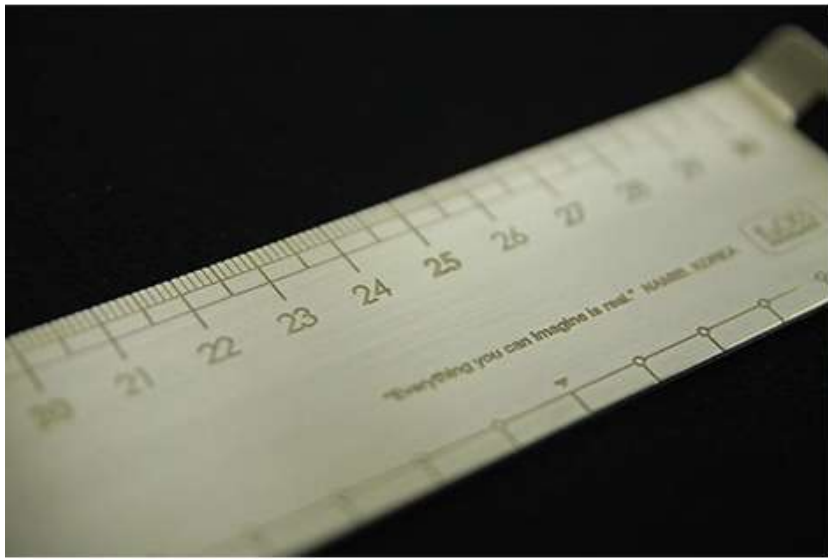


レザー部分には、しなやかで耐久性の高い天然素材を使用。
日常使いの中で自然に馴染みながら、真鍮とのコントラストが上質な印象を演出します。



【発売予定日】：2026年5月1日（金曜日）

【商品名】：LOG プラスルーラー ワイドバージョン
【品番】：BR30BRW(ブラウン) BR30BKW (ブラック)
【素材】：ストラップ：イタリア・ブッテローレザー
ルーラー：真鍮
【製造地】：中国
【本体】：長さ330mm×幅40mm 厚さ1.2mm
【価格】：9,200円（税別）



最適な重量バランスに設計され、ひとつひとつ手作業で丁寧に仕上げられた真鍮定規。その仕上がりには、快適な使い心地と長く使い続けられる耐久性が込められています。真鍮ならではのしっかりとした重みと素材感は、日常的に使う方にこそふさわしい品質です。また、手作業による美しいエッジ仕上げと、程よいしなりから生まれる使用感は、使うほどにその価値を実感できます。時間とともに深まる風合いとともに、長く寄り添う道具としての魅力をお楽しみください。



Color



Brown



Black

最上級のイタリア・ブッテローレザーを使用したストラップ。しっかりとしたハリとコシを持ち、上質な質感と美しい発色が魅力の高級素材です。日常の持ち運びをよりスマートにし、保管時にも美しく収まる設計。用途に応じて簡単に着脱できる仕様で、使い勝手にも優れています。使い込むほどに艶と深みが増し、自分だけの風合いへと育っていく——長く愛用するほど価値が高まる、上質なレザーストラップです。