

## 「リングは使い捨て」という意識を変えたい！ リング用ワイヤを製造する町工場が作る「ずっと使える」「タイパ◎」多機能リングメモ

ヒカリ株式会社(本社所在地:奈良県天理市 代表取締役社長:松下幹男)は、2023年1月、自社主力製品であるリング用ワイヤを使った多機能メモ帳「LUCE RING」(ルーチェリング)を発表いたしました。



### ■リングを開いて、用紙を交換—サステナブルな製品を—

リングメモは使ったら捨てるしか有りませんでした。しかし、私たちのリングはまだまだ使えます。“リングメモは使い捨て”という世の中の意識を変えたい！すると「ずっと使える」メモ帳の素材は何だろう？そこで「本革」と出会い、リフィルを入れ替えて何度も使えるサステナブルなメモ帳「LUCE RING」を開発いたしました。



2023年1月「Makuake」5933%達成



2024年2月「CAMPFIRE」612%達成



2023年8月文紙メッセ  
「機能性部門」最優秀賞受賞

### ■タイパ重視の忙しい人に使って欲しい！特許・意匠登録取得のすぐに使える機能

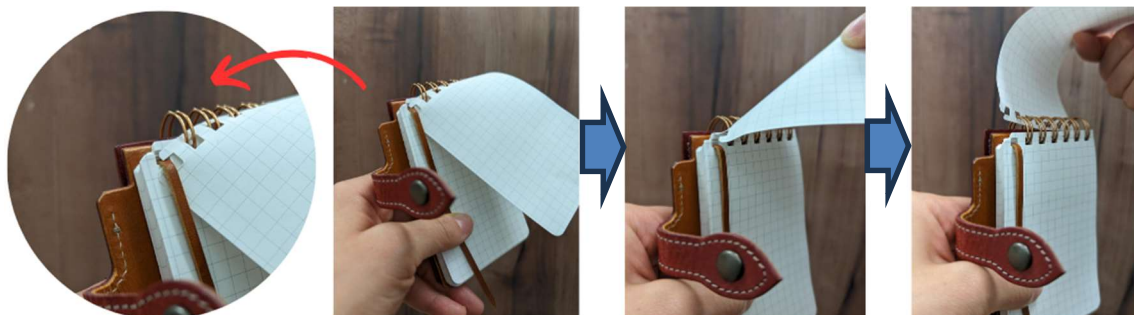
長く使えるメモ帳は使いやすいものでありたい。こだわったのは「すぐメモが出来ること」。メモしたい！と思ったときに、まずペンを探して、次にメモ帳の新しいページをめくって…このタイムロス無くすのが、「自動しおり機能(特許取得済)」と「ペンホルダー(意匠登録済)」です。



### ① 特許取得の自動しおり機能

紙に切込みがあるので、しおりだけ残してめくることが出来ます。

次にメモする時に新しい紙にすぐアクセスできます。

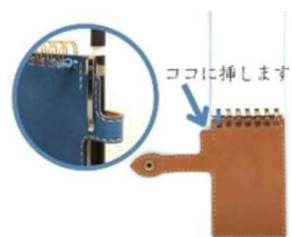


### ② 意匠登録取得のペンホルダー

裏表紙、ベルトループと一体化したデザインです。

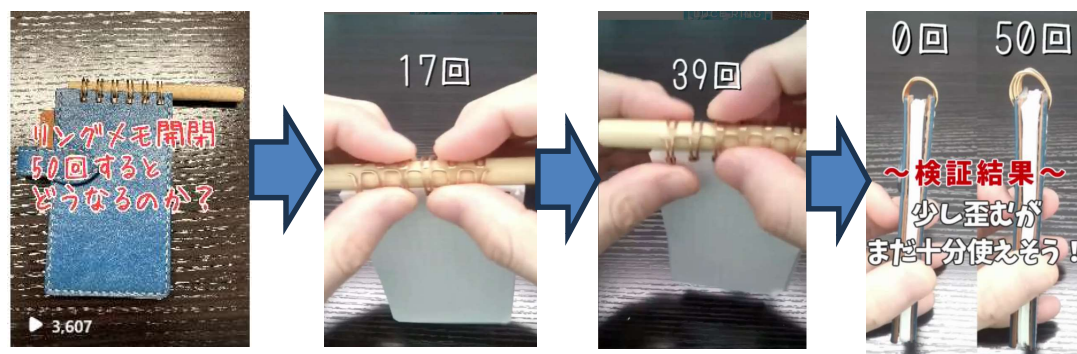
段差を無くすことでペンの抜き差しがスムーズに出来ます。

幅が広いので、細いペンでも太いペンでもホールドします。



### ■50回開閉しても使えるリング

YouTube や Instagram でリング交換方法を発信しています。右の『リングメモ開閉 50 回するとどうなるのか?』では実際に 50 回交換をし、3600 回再生されました。



### ■ラインナップ



LUCE RING



LUCE RING left



LUCE RING dress

使用している革はイタリア製マヤレザー、若しくは姫路産のタンニン鞣し革です。

## LUCE RING の進化版！ 一品 4 役の ID ケースが登場！新色も追加！

2023 年 12 月、LUCE RING の後発品として LUCE RING ID ケースを発表いたしました。カードホルダーとネクストラップを付けられる仕様を加え、メモ帳・ID ケース・パスケース・名刺入れとしても使えるスペパ®のアイテムです。メモ帳には従来のしおり機能とペンホルダーを付随し、ネクストラップで携帯することで、タイパ向上を実現しました。



2023 年 1 月「Makuake」3251%達成



2023 年 1 月「CAMPFIRE」663%達成

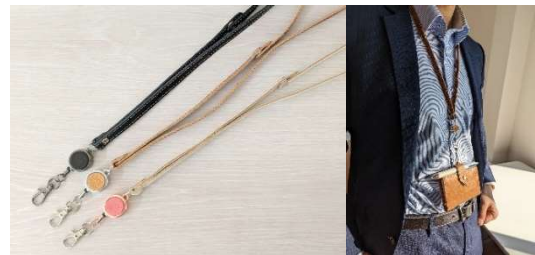
### ■さらなるタイパ向上へ

メモ帳には LUCE RING 同様、しおり機能とペンホルダーを付随しました。さらにネクストラップで携帯することで、より「すぐ書ける」を実現しました。「すぐメモしたい！」「おしゃれな ID ケースが欲しい！」「お気に入りのペンを使いたい」という願いを叶える一品が出来ました。



### ■オリジナルネクストラップ

ID ケースの高級感に合う本革ネクストラップ。リール部分が伸びるのでメモする時やカードをタッチする時に便利です。安全面も配慮し着脱はスナップで行えます。



### ■カードホルダー

2つのポケットには名刺が合わせて20枚入ります。



### ■新色追加！選べる8色

ブラック、アクアを追加。本革マヤレザーの経験変化やネクストラップとの組み合わせも楽しんでいただけます。



## 試作品 200 個超で見つけた究極の書き心地 本革マヤレザーのペンカバー

2024年3月、本革ペンカバーLUCE Pen Fit(ルーチェペンフィット)を発表いたしました。ペンにセットしたまま書けて、ネックストラップで携帯できる便利アイテムです。試作品を200個以上作り、「書き心地が良い」「色んなペンに使える」「すぐ書ける」を叶える形を見つけました。ペンにフィットしながら取り外しも簡単。ステッチは全て手縫いでひとつひとつ作っています。



サイズは long・short の2種類



2024年3月「Makuake」1592%達成



8色展開

### ■書き心地

グリップは硬すぎず、柔らかすぎず、経年変化も楽しめる革が良い。LUCE Pen Fit に選ばれたのは【イタリア製のマヤレザー】。マヤレザーはマットで少しざらついた手触りで、1か月使うとエイジングが出てきます。見た目には艶が出てしっとりとした感触になります。



### ■色んなペンに使える

私たちは日常で色んなペンを使います。それぞれの書く時間をもっと楽しんでほしい。様々なペンに Fit するように設計しました。



### ■すぐ書ける

LUCE Pen Fit の上部にはDカンを付けました。ネックストラップを付けて書きたい時にすぐ書くことができます。LUCE Pen Fit は4~5g、ネックストラップは30gなので長時間の着用でも疲れにくくなっています。

